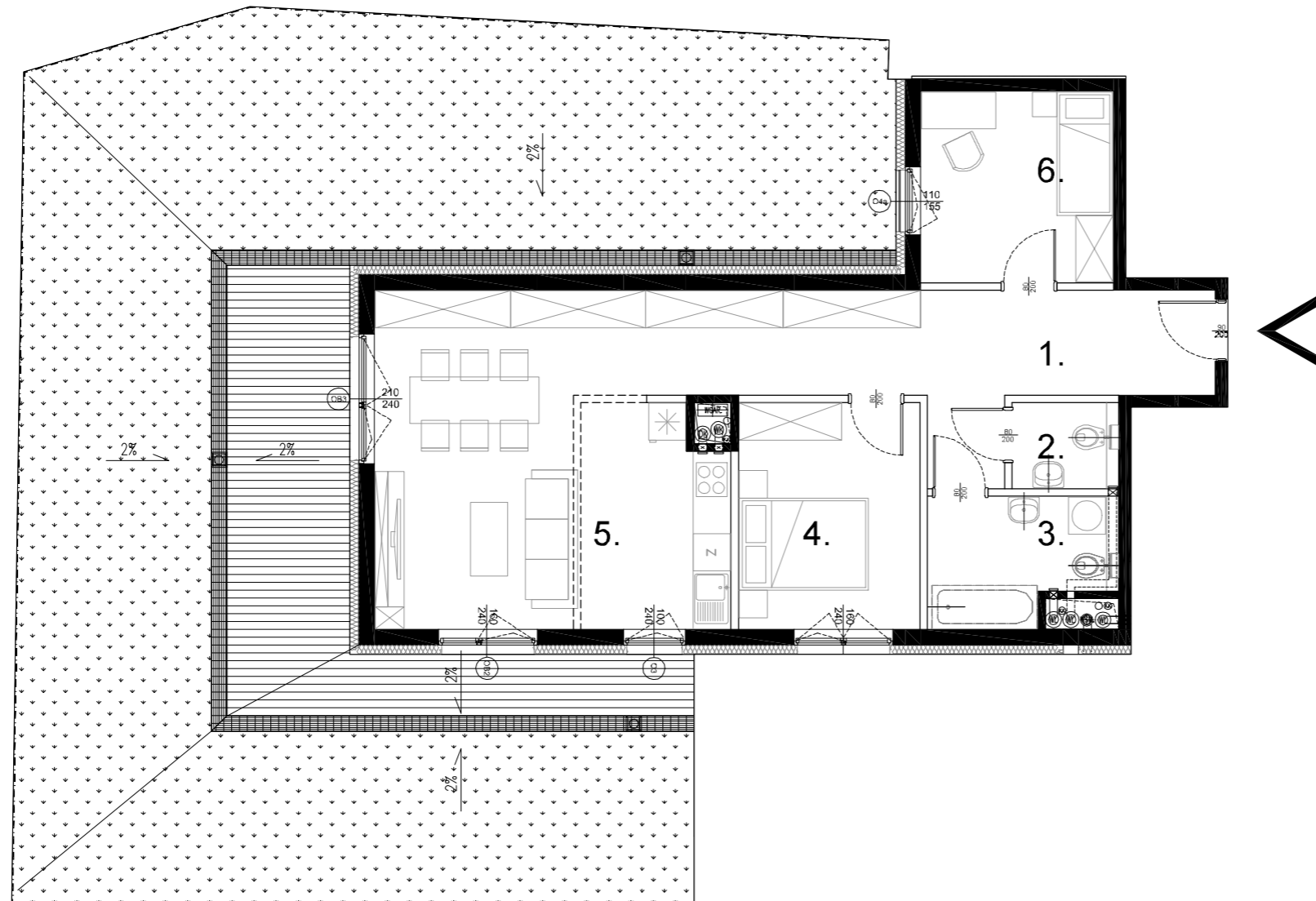
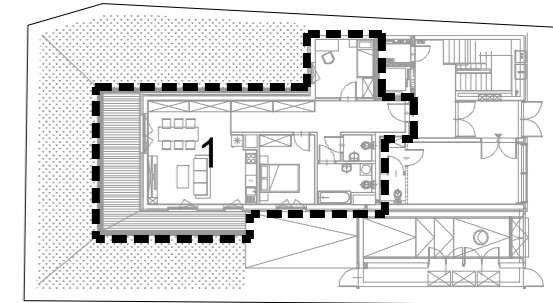


Domeyki 11
Spółka z.o.o.
ul. Grzybowska 80/82, 00-844 Warszawa

BUDYNEK MIESZKALNY
WIELORODZINNY
Z GARAŻEM PODZIEMNYM
I INFRASTRUKTURĄ TECHNICZNĄ

UL. DOMEYKI 11 W WARSZAWIE
Działka nr 31,48 w obrębie 3-04-13



KONDYGNACJA	PARTER
NR LOKALU	1
LICZBA POKOI	3
POWIERZCHNIA UŻYTKOWA	73,24 m ²

ZESTAWIENIE POMIESZCZEŃ

1. HALL	17,24 m ²
2. WC	2,05 m ²
3. ŁAZIENKA	5,42 m ²
4. SYPIALNIA	10,62 m ²
5. POKÓJ DZIENNY Z ANEKSEM KUCH.	28,39 m ²
6. SYPIALNIA	9,52 m ²

RAZEM **73,24 m²**
TARAS 20,16 m²

CUBE architekci
Kubicki Mizieliński sp.j.
ul. Puławska 1
02-515 Warszawa
tel: (22) 407 29 11
e-mail: cube@cube-architekci.pl

UWAGI:

1/Pomiary wykonano wg normy PN-ISO 9836:1997 /w świetle ścian z tynkiem/.

2/Karta katalogowa została wykonana na podstawie projektu wykonawczego.

W trakcie budowy mogą nastąpić niewielkie różnice wymiarów, powierzchni i usytuowania punktów elektrycznych i teletechnicznych oraz przyborów sanitarnych.

3/Pokazane na rysunku wyposażenie (meble, sprzęt AGD, wyposażenie sanitarne) jest przykładowe i ma na celu ułatwienie aranżacji lokalu klientowi, nie jest przedmiotem oferty i umowy sprzedaży lokalu.

